

Latitude 12

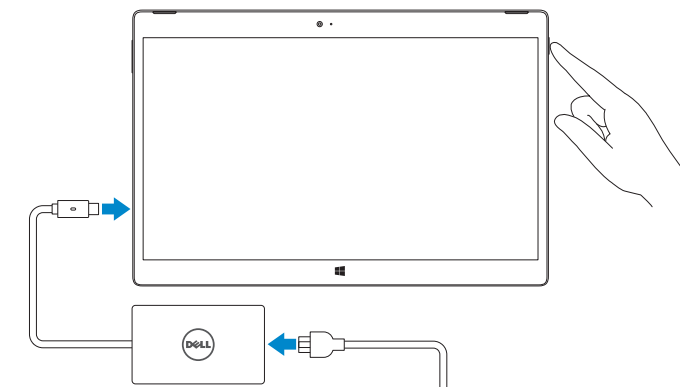
7000 Series 2-in-1

Quick Start Guide

Snelstartgids
Skrócona instrukcja uruchomienia
Ghid de pornire rapidă
Priručnik za hitri zagon

1 Connect the power adapter and turn on your tablet

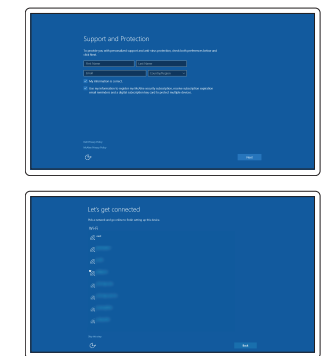
Sluit de netadapter aan en schakel uw tablet in
Podłącz zasilacz i włącz tablet
Conectați adaptorul de alimentare și porniți tableta
Priključite napajalnik in vključite tablični računalnik



- NOTE:** It is recommended to insert the micro-SIM card and the microSD card before powering on the tablet.
- N.B.:** Het wordt aanbevolen de microsimkaart en de microSD-kaart te plaatsen voordat u de tablet inschakelt.
- UWAGA:** Przed włączeniem tabletu zaleca się zainstalowanie karty micro-SIM oraz microSD.
- NOTĂ:** Se recomandă să introduceți cartela micro-SIM și cardul microSD înainte de a porni tableta.
- OPOMBA:** Priporočamo, da kartici micro-SIM in microSD vstavite pred vklopom tabličnega računalnika.

2 Finish Windows 10 setup

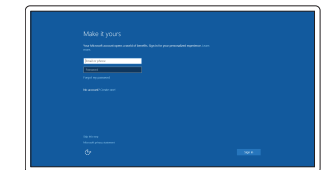
Voltooi de Windows 10 installatie | Zakończ konfigurację systemu Windows 10
Finalizați configurarea Windows 10 | Dokončajte namestitve sistema Windows 10



Enable Support and Protection
Schakel Ondersteuning en Beveiliging in
Włącz ochronę i pomoc techniczną
Activarea asistenței și protecției
Omogočite podporo in zaščito

Connect to your network
Maak verbinding met uw netwerk
Nawiąż połączenie z siecią
Conectați-vă la rețea
Vzpostavite povezavo z omrežjem

- NOTE:** If you are connecting to a secured wireless network, enter the password for the wireless network access when prompted.
- N.B.:** Als u verbinding maakt met een beveiligd draadloos netwerk, vul dan het wachtwoord voor het netwerk in wanneer daar om gevraagd wordt.
- UWAGA:** Jeśli nawiązujesz połączenie z zabezpieczoną siecią bezprzewodową, wprowadź hasło dostępu do sieci po wyświetleniu monitu.
- NOTĂ:** Dacă vă conectați la o rețea wireless securizată, introduceți, atunci când vi se solicită, parola pentru accesarea rețelei wireless.
- OPOMBA:** Če se povežete v zaščiten brezžično omrežje, ob pozivu vnesite geslo za dostop do brezžičnega omrežja.



Sign in to your Microsoft account or create a local account

Aanmelden bij uw Microsoft-account of een lokale account maken
Zaloguj się do konta Microsoft albo utwórz konto lokalne
Conectați-vă la contul Microsoft sau creați un cont local
Vpišite se v račun Microsoft ali ustvarite lokalni račun

Locate Dell apps

Vind Dell apps | Odszukaj aplikacje firmy Dell
Localizați aplicațiile Dell | Poišcite programe Dell



Dell Product Registration

Register your computer

Registreer de computer
Zarejestruj komputer
Înregistrați-vă computerul
Registrajte svoj računalnik



SupportAssist

Check and update your computer

Controleer de computer en werk deze bij
Wyszukaj i zainstaluj aktualizacje komputera
Verificați și actualizați computerul
Računalnik pregledajte in ga posodobite

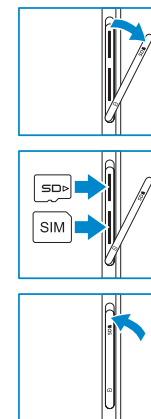
Insert optional micro-SIM and microSD memory card (sold separately)

Plaats optionele microsimkaart en microSD-geheugenkaart (wordt apart verkocht)

Włóż opcjonalną kartę pamięci micro-SIM lub micro SD (do nabycia osobno)

Introduceți cartela micro-SIM opțională și cardul de memorie microSD opțional (comercializate separat)

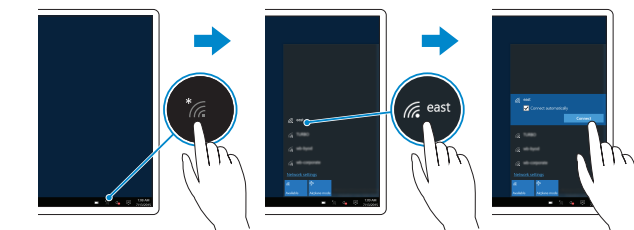
Vstavite izbirno pomnilniško kartico micro-SIM in microSD (naprodaj ločeno)





- NOTE:** Make sure the card is correctly aligned and is inserted all the way.
- N.B.:** Zorg dat de kaart correct is uitgelijnd en helemaal is ingestoken.
- UWAGA:** Upewnij się, że karta jest prawidłowo zainstalowana.
- NOTĂ:** Asigurați-vă că ați aliniat corect cardul și că l-ați introdus până la capăt.
- OPOMBA:** Preverite, ali je kartica pravilno poravnana in popolnoma vstavljena.



Connecting to your network — optional

Verbinding maken met uw netwerk — optioneel
Nawiązywanie połączenia z siecią — opcjonalnie
Conectarea la o rețea — opțional
Povezovanje računalnika v omrežje — izbirno



In the system tray, tap the wireless icon , select your network, and tap **Connect**.
Tik in het systeemvak op het pictogram voor draadloos netwerk , selecteer uw netwerk en tik op **Verbinden**.

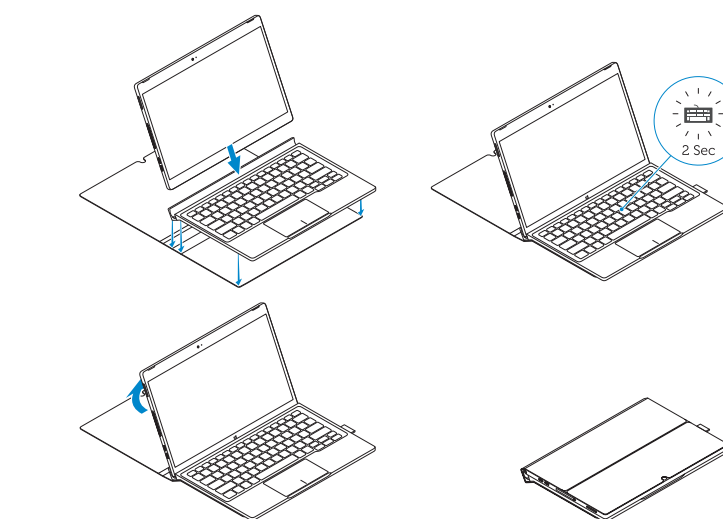
Na pasku zadań stuknij ikonę sieci bezprzewodowej , wybierz swoją sieć i stuknij przycisk **Połącz**.

În bara de sistem, atingeți pictograma wireless , selectați rețeaua și atingeți **Conectare**.
V sistemski vrstici tapnite ikono brezžičnega omrežja , izberite omrežje in tapnite **Vzpostavi povezavo**.

- NOTE:** For mobile broadband connection, you may need to activate your network service before connecting.
- N.B.:** Voor een mobiele breedbandverbinding moet u mogelijk uw netwerkservice activeren voordat u verbinding maakt.
- UWAGA:** Przed połączeniem się z siecią szerokopasmową może być wymagane aktywowanie usługi sieciowej.
- NOTĂ:** În cazul unei conexiuni mobile în bandă largă, poate fi necesar să activați serviciul de rețea înainte de a vă conecta.
- OPOMBA:** Za mobilno širokopasovno povezavo boste pred vzpostavljanjem povezave morda morali aktivirati svojo omrežno storitev.

Connecting the keyboard and Folio

Sluit het toetsenbord en de Folio aan
Podłączanie klawiatury i tabletu Folio
Conectarea tastaturii și carcasei Folio
Priključevanje tipkovnice in dodatka Folio



- NOTE:** The keyboard backlight turns on for 2 seconds when the tablet-docking pins and keyboard-docking pins are aligned correctly.
- N.B.:** De achtergrondverlichting van het toetsenbord gaat twee seconden branden wanneer de dockingpennen van de tablet en de dockingpennen van het toetsenbord goed zijn uitgelijnd.
- UWAGA:** Podświetlenie klawiatury włącza się na dwie sekundy, jeśli wtyki dokowania tabletu i klawiatury są prawidłowo ustawione.
- NOTĂ:** Retroiluminarea tastaturii se activează timp de 2 secunde atunci când piniile de andocare ai tabletei și piniile de andocare ai tastaturii sunt aliniați corect.
- OPOMBA:** Če sta zatiča za združevanje tabličnega računalnika in zatiča za združevanje tipkovnice pravilno poravnana, osvetlitev tipkovnice sveti 2 sekundi.



Product support and manuals

Productondersteuning en handleidingen
Pomoc techniczna i podręczniki
Manuale și asistență pentru produse
Podpora in navodila za izdelak

Contact Dell

Neem contact op met Dell | Kontakt z firmą Dell
Contactați Dell | Stik z družbo Dell

Regulatory and safety

Regelgeving en veiligheid | Przepisy i bezpieczeństwo
Reglementări și siguranță | Zakonski predpisi in varnost

Regulatory model

Beschreven model | Model
Model de reglementare | Regulativni model

Regulatory type

Beschreven type | Typ
Tip de reglementare | Regulativna vrsta

Computer model

Computermodel | Model komputera
Modelul computerului | Model računalnika

Dell.com/support

Dell.com/support/manuals

Dell.com/support/windows

Dell.com/contactdell

Dell.com/regulatory_compliance

T02H

T02H001

Latitude 12 7275

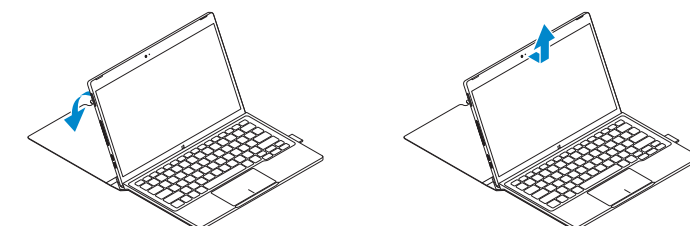
Disconnecting the keyboard and Folio

Koppel het toetsenbord en de Folio los

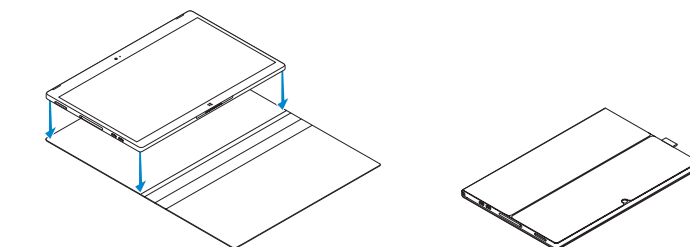
Odtăczanie klawiatury i tabletu Folio

Deconectarea tastaturii și carcasei Folio

Izključevanje tipkovnice in dodatka Folio



Dell Premier Magnetic Folio



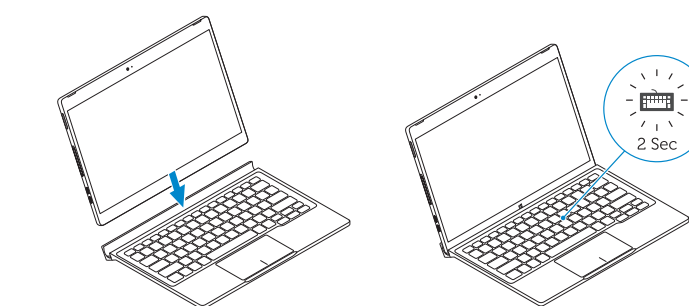
Connecting the keyboard

Het toetsenbord aansluiten

Podłączanie klawiatury

Conectarea tastaturii

Priključevanje tipkovnice



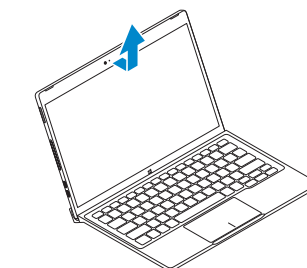
Disconnecting the keyboard

Het toetsenbord loskoppelen

Odtăczanie klawiatury

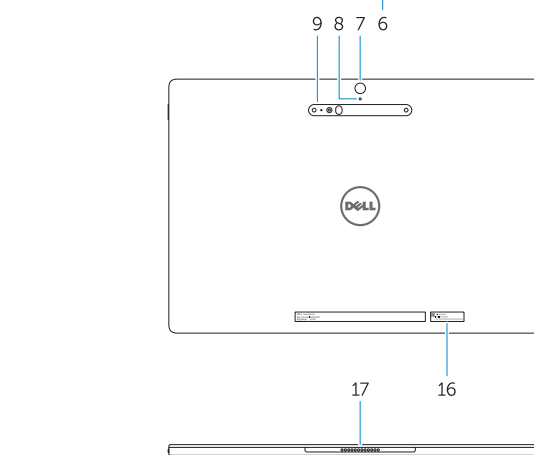
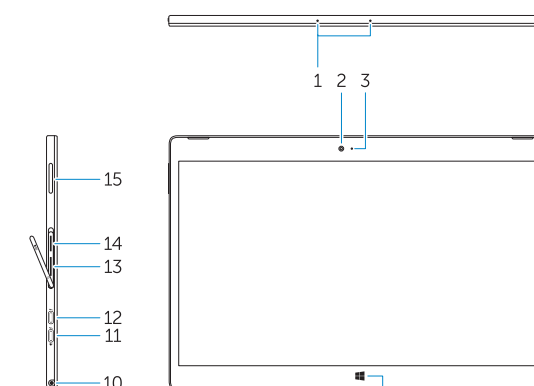
Deconectarea tastaturii

Izključevanje tipkovnice



Features

Kenmerken | Funkcje | Caracteristici | Funkcije



1. Microphones
2. Front camera
3. Front camera-status light
4. Power button
5. Noble security-cable slot
6. Windows home key
7. Rear camera
8. Microphone
9. 3D Rear Camera
10. Headset connector
11. USB Type-C connector
12. USB Type-C connector / Charging connector

13. Micro-SIM reader (LTE/HSPA+ models only)
14. MicroSD memory card reader
15. Volume button
16. Service-tag label
17. Dock pins
18. Dock pins

1. Mikrofony
2. Kamera przednia
3. Lampka stanu kamery przedniej
4. Przycisk zasilania
5. Gniazdo linki antykradzieżowej
6. Przycisk Windows Home
7. Kamera tylna
8. Mikrofon
9. Kamera tylna 3D
10. Złącze zestawu słuchawkowego
11. Złącze USB typu C
12. Złącze USB typu C / złącze ładowarki

13. Czytnik kart Micro-SIM (tylko modele LTE/HSPA+)
14. Czytnik kart pamięci MicroSD
15. Przycisk regulacji głośności
16. Etykieta ze znacznikiem serwisowym
17. Wtyki dokowania
18. Wtyki dokowania

1. Mikrofoni
2. Spređnja kamera
3. Lučka stanja spređnje kamere
4. Gumb za vklop/izklop
5. Reža za varnostni kabel Noble
6. Tipka za začetni zaslon sistema Windows
7. Zadnja kamera
8. Mikrofon
9. Zadnja kamera 3-D
10. Priključek za slušalke
11. Priključek USB C
12. Priključek USB C / priključek za polnjenje

1. Microfoane
2. Cameră frontală
3. Cameră frontală - indicator luminos de stare
4. Buton de alimentare
5. Fantă pentru cablu de securitate Noble
6. Tastă principală Windows
7. Cameră din spate
8. Microfon
9. Cameră posterioară 3D
10. Conector pentru setul cască-microfon
11. Conector USB tip C

12. Conector USB tip C / Conector de alimentare
13. Cititor micro-SIM (doar pentru modele LTE/HSPA+)
14. Cititor de carduri de memorie microSD
15. Buton de volum
16. Etichetă de service
17. Pini de andocare
18. Pini de andocare

13. Bralnik kartic micro-SIM (samo modeli LTE/HSPA+)
14. Bralnik pomnilniških kartic microSD
15. Gumb za glasnost
16. Servisna oznaka
17. Zatiči za združevanje
18. Zatiči za združevanje



06Y42XA00